

## Inspección visual en pozos profundos

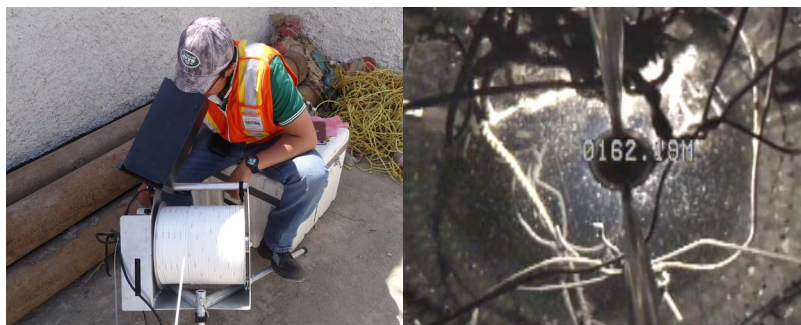
Para las mejores decisiones, el estudio preciso



La visualización al interior de los pozos profundos es una herramienta fundamental para elaborar un diagnóstico preciso sobre su operación y establecer un plan de trabajo, acorde a las necesidades de cada pozo, que permita aumentar su eficiencia.

Para realizar una toma de video de alta calidad, se recomienda aplicar un floculante al pozo, por lo menos 24 horas previas a la inspección, con la finalidad de aglutinar las sustancias coloidales presentes en el agua, las cuales posteriormente se acumularán en el fondo del pozo.

En función de las imágenes recabadas, se determina la condición en la que se encuentran las paredes de la tubería del ademe en toda su extensión hasta el fondo, se detecta si existe tubería colapsada o alguna obstrucción que pueda afectar la operación del pozo. Finalmente se definen los pasos a seguir para su rehabilitación, pescas, reparación del ademe por medio de camisa o limpieza, dependiendo de las condiciones.



El equipo implementado es portátil, de fácil uso y capta imágenes de alta definición.



Cámaras vista 360 grados sumergibles

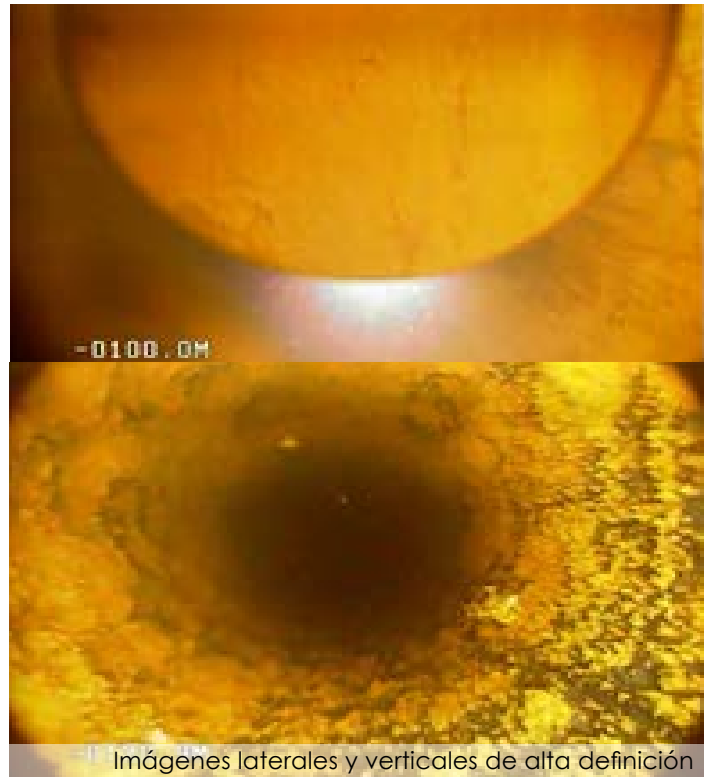
## Equipamiento completo:

- Carrete motorizado, consola central, trípode, centralizador de cámara.
- Cámara de alta tecnología para llegar a profundidades hasta de 500 metros bajo el agua.



## Beneficios:

- Rango de aplicación: desde 100 hasta 500 metros de profundidad y a partir de 1 ½" de diámetro.
- Carrete motorizado.
- Cámara HD.
- Iluminación por medio de Led's.
- Consola central portátil-desprendible para acceso a sitios difíciles, con cubierta plástica "hard-case" para trabajos en campo.
- Equipo preparado para operarse con baterías recargables.
- Monitor en consola central de 7".
- Micrófono incluido en consola central para grabaciones y narraciones en la inspección.
- Conexiones de audio y video.
- Grabadora digital de video para la elaboración de reportes.
- Contador métrico en pantalla.
- Puerto de datos para conexión a equipos GPS.
- Tecnología y calidad de punta a nivel mundial.



Imágenes laterales y verticales de alta definición

**CISI** cuenta con amplia experiencia en la aplicación de tecnologías que permite brindar un diagnóstico de pozos profundos a través de la **inspección visual**.

Para recibir asesoría especializada en ésta y más de nuestras tecnologías y soluciones, comunicarse a:  
**+52 (55) 5536-8018 Ext. 807 / 826**  
[soluciones@cisinet.com](mailto:soluciones@cisinet.com)

